

Saison 2013-2014

Les petites combines de l'EVT



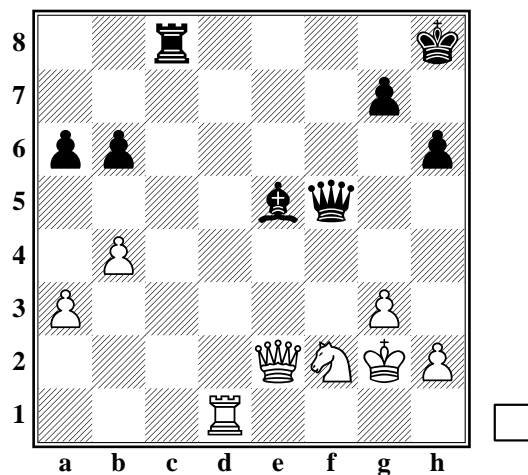
Petite récolte de positions tactiques issues des parties de l'EVT

Retrouvez les exercices de l'EVT sur le site du club :
<http://echiquier-villeneuve-tolosane.github.io/>

EVT - Lardennes 1

Coupe Loubatière, ronde 3 (2013/10/06)

► 1 ◀ Laffont-Guérin, Ech. 1

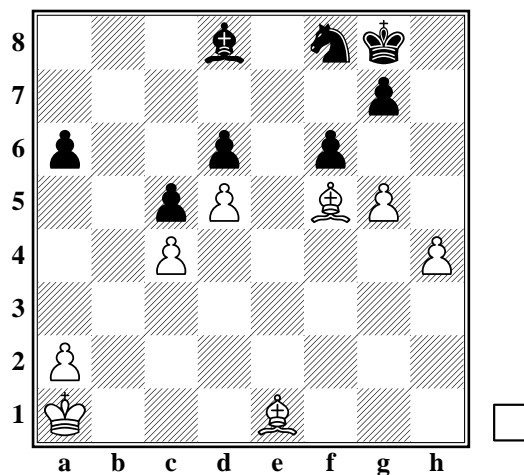


③ Les Noirs viennent de jouer 35... ♖c8?? Les Blancs ont un motif tactique qui leur permet de prendre un avantage décisif.

Condom - EVT

Nationale 4, ronde 1 (2013/10/13)

► 2 ◀ Dorival-Séguelong, Ech. 2

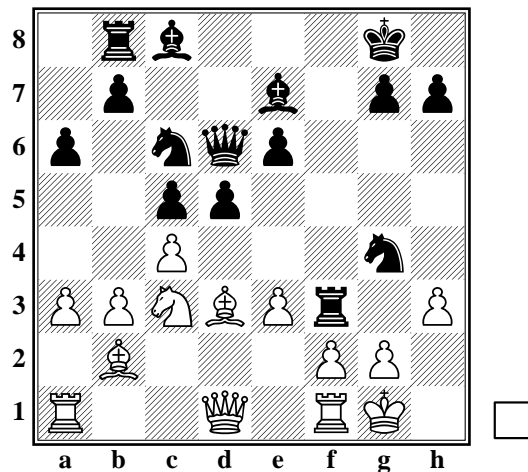


② Les Noirs viennent de jouer 44... f6?? Si les Blancs jouent leur meilleur coup, les Noirs sont perdus.

EVT - Ramonville

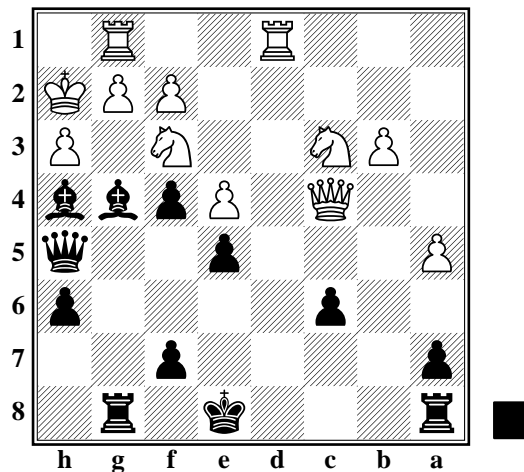
Coupe de France, 1er tour (2013/11/17)

► 3 ◀ Dorival-Hoeltzel, Ech. 4



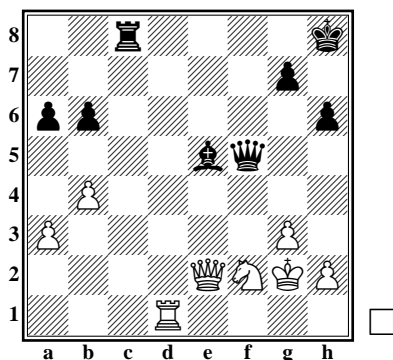
③ Les Blancs ont tenté de repousser le cavalier noir par 13 h3, sur quoi les Noirs ont continué l'attaque par 13... ♖xf3?! Comment les Blancs prennent-ils l'avantage ?

► 4 ◀ Rich-Woloszyn, Ech. 1



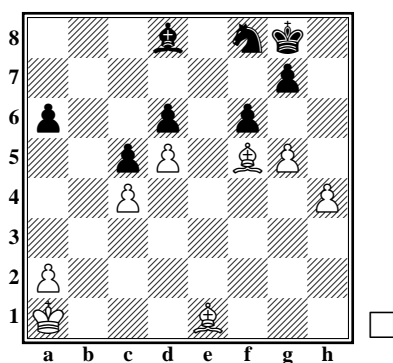
⑥ Les Blancs pensent avoir résisté à l'attaque noire et viennent de sonner la contre-attaque avec 25 ♖c4?? Malheureusement c'était trop tôt, et les Noirs ont un coup gagnant.

Solutions



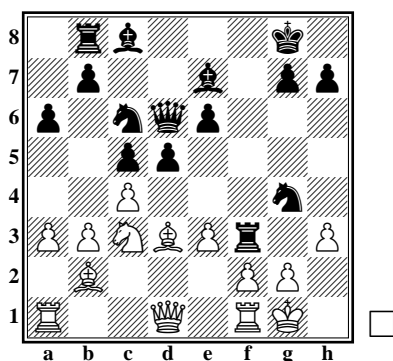
► 1 ◀

35 ♖d5! clouant le fou, et la position des Noirs est sans espoir :
35... ♜c2 36 ♖xe5 ♜xe2 37 ♖xf5 (+-).



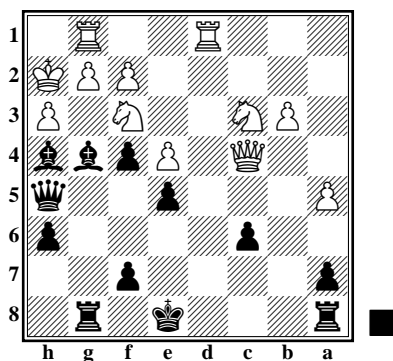
► 2 ◀

45 g6! et maintenant les Noirs jouent sans le cavalier enfermé ... et sans le roi ! Les Blancs n'ont plus qu'à amener le roi en a4 pour jouer ♙a5 et pénétrer derrière les lignes adverses.



► 3 ◀

Surtout pas 14 ♖xf3?? ♖h2#. Mais les Blancs ont 14 hxg4! ♜f8 et maintenant les Blancs peuvent gagner un pion par 15 cxd5 ♘e5 16 ♙c2 exd5 17 ♖xd5+ ♖xd5 18 ♘xd5 et les Noirs ne peuvent pas prendre 18... ♘xf4?? 19 ♘xe7+.



► 4 ◀

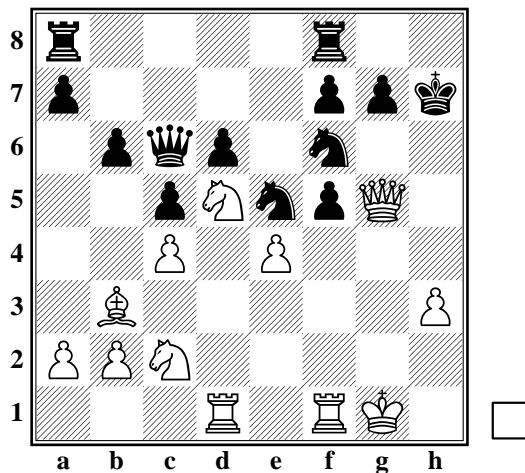
Les Noirs ont joué le très fort 24... ♙g3+!!, qui gagne une pièce après 25 fxg3 fxg3+ puis :

- soit 26 ♖h1 ♙xh3!! (plus précis que 26... ♙xf3 27 ♖xc6+ ♖f8 28 ♖d6+ ♖g7 avec une défense du mat difficile : 29 ♖d7 (-+)) 27 ♜gf1 ♙e6+ 28 ♖g1 ♙xc4 29 bxc4 (-+),
- soit 26 ♖xg3 ♙e6+ 27 ♖h2 ♙xc4 28 bxc4 (-+).

Tournoi Interne EVT

Ronde 1

► 5 ◀ Dorival-Bréhault

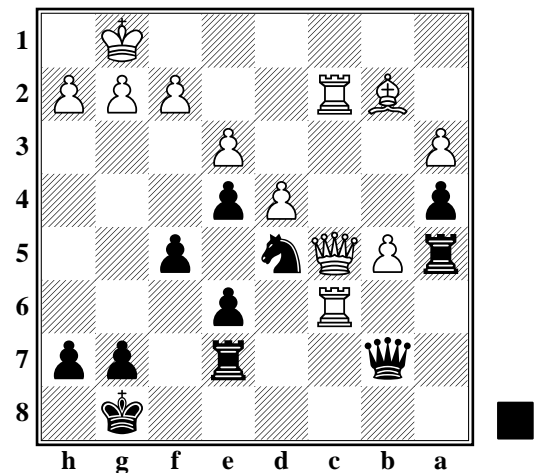


① Les Blancs font mat en 3 coups.

Tournoi Interne EVT

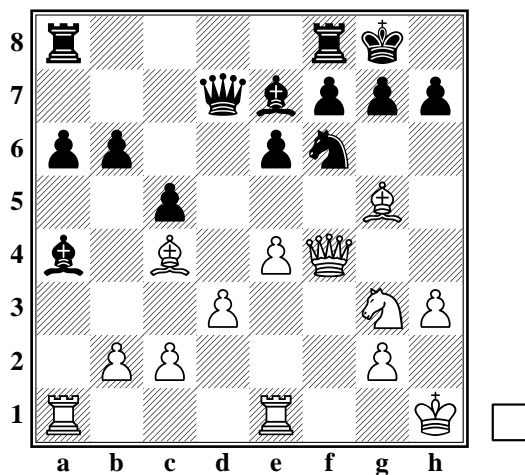
Ronde 2

► 6 ◀ Couret-Laffont



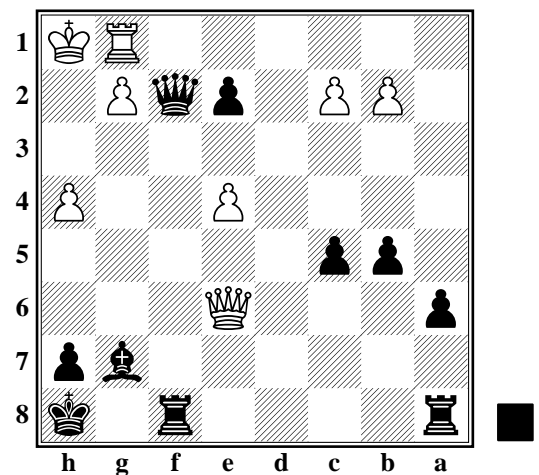
② Les Blancs étaient un peu mieux mais au lieu de continuer l'attaque, ils viennent de jouer 17... ♖c2?? Les Noirs peuvent reprendre un avantage décisif.

► 7 ◀ Grassaud-Dorival



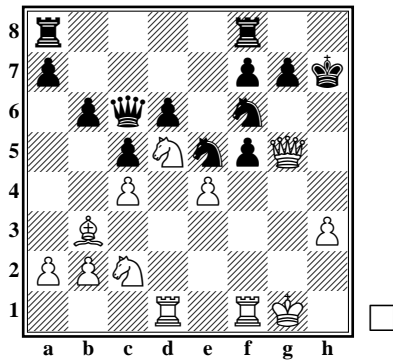
③ Les Noirs viennent de jouer 17... ♗xa4?? Les Blancs peuvent gagner une pièce.

► 8 ◀ Grassaud-Dorival



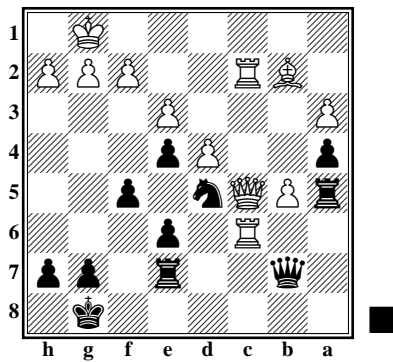
④ Les Noirs ont un mat en 5.

Solutions



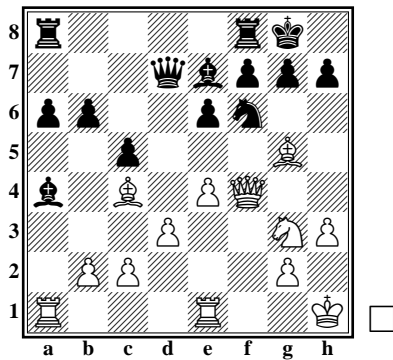
► 5 ◀

27 ♖h4+ ♘h5 (26... ♕g8 (26... ♕g6 27 ♘e7#) 27 ♘e7#) 27 ♖xh5+ ♕g8 28 ♘e7#



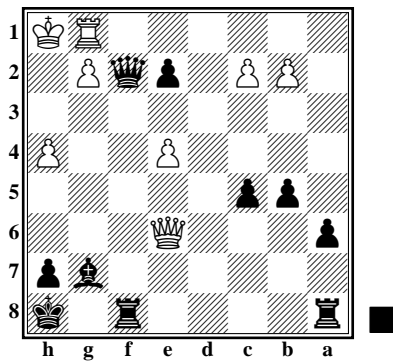
► 6 ◀

35... ♖b5! et la Dame blanche ne peut pas défendre le fou : 36 ♖d6 ♖b2 37 ♖b2 ♖b2 (-+) et attention à la menace de mat de couloir.



► 7 ◀

17 e5! ♘e8 et la Dame noire est surchargée : 18 ♙xe7 ♖xe7 19 ♖xa4 (+-).



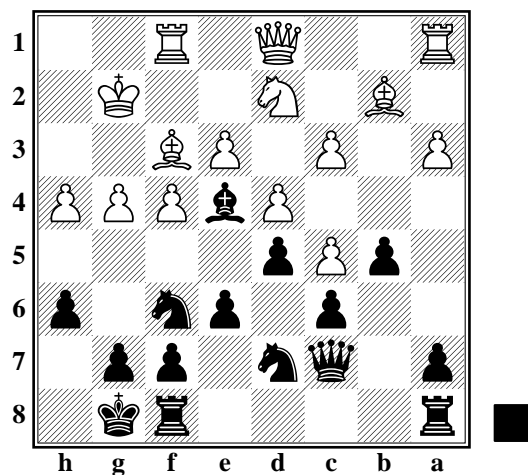
► 8 ◀

Le coup gagnant le plus rapidement est 37... ♙d4!! 38 ♖c1 ♖g3!! 39 ♖g1 ♖f1 40 ♖g8+ ♕xg8 41 ♖xf1 exf1 ♖#.

Muret - EVT

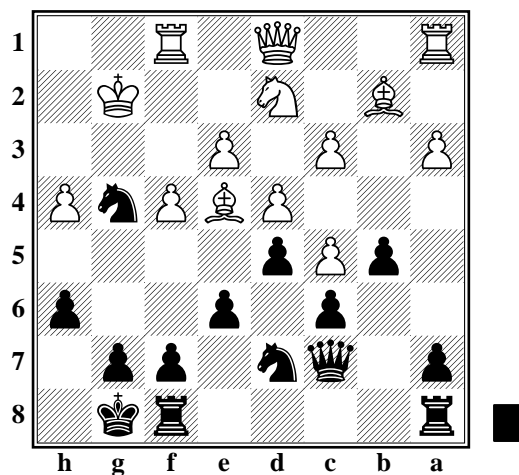
Coupe Midi-Pyrénées Gilbert Rouède, ronde 1 (2013/12/08)

► 9 ◀ Pastorelli-Laffont, Ech. 4



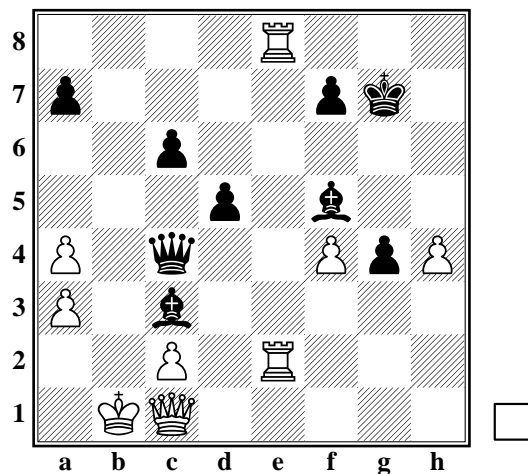
② Les Blancs viennent de parer l'échec par 19 ♔f3?! Les Noirs peuvent prendre un avantage à ce moment de la partie.

► 10 ◀ Pastorelli-Laffont, Ech. 4



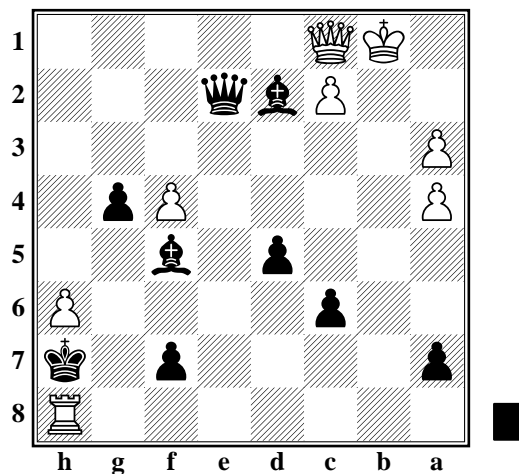
① Déstabilisés par le coup précédent, les Blancs tentent commettent immédiatement une bourde en tentant d'arrêter l'attaque adverse par 20 ♔xe4?? Les Noirs remportent le jack-pot.

► 11 ◀ Hervet-Dorival, Ech. 1



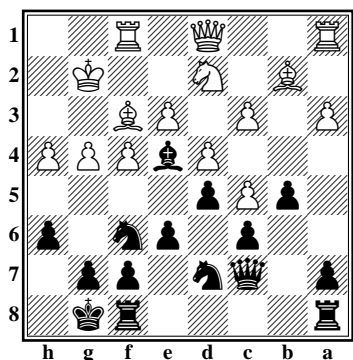
⑥ Les Noirs ont sacrifié deux qualités afin d'obtenir une belle position d'attaque : deux fous pleinement actifs et le roi blanc à découvert. Ils viennent de jouer 31... ♖c4 menaçant du mat ♖b3. Les Blancs peuvent-ils s'en sortir sains et saufs ?

► 12 ◀ Hervet-Dorival, Ech. 1



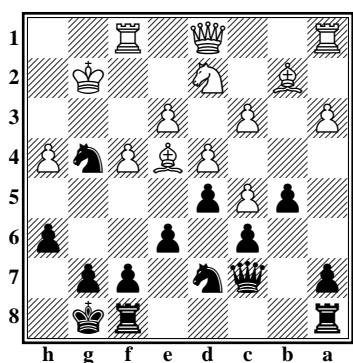
⑤ Les Blancs répètent la position : 34 ♖h8+ ♗g6 35 ♖g8+ ♗h7 36 ♖h8+. Les Noirs peuvent-ils obtenir mieux que la nulle ?

Solutions



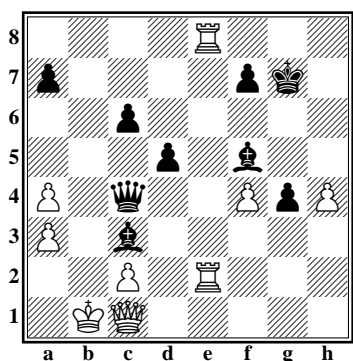
► 9 ◄

Les Noirs gagnent un bon pion par 19... ♖×g4!, le fou blanc étant cloué.



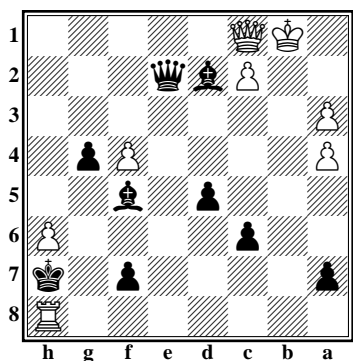
► 10 ◄

20... ♖×e3+ a ruiné les espoirs des Blancs.



► 11 ◄

Le plus résistant était 31 ♖e3! ♗b3+ 32 ♖c1 ♗xa3+ 33 ♖d1 ♗a1+ 34 ♗c1 ♗xa4 35 ♗e3 ♗c4 36 ♗xc3 ♗xc3 (±), bien que les Noirs soient mieux grâce aux pions. Au lieu de ça, ils ont joué 31 ♗b8, et les Noirs ont encaissé la tour restante 31... ♗×e2 (-+).



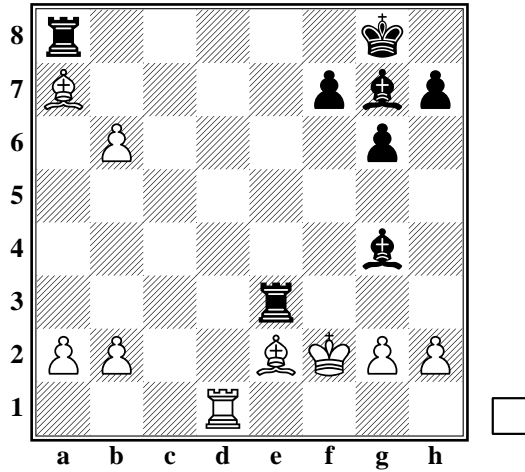
► 12 ◄

Surtout pas 36... ♖×h8?? 37 ♗b2+ et les Noirs n'ont aucun moyen de parer le mat en g7 ! Par contre, les Noirs avaient 36... ♖g6 37 ♗g8+ ♖f6 38 ♗b2+ ♖e7 (et non 38... ♖e6?? 40 ♗e8+ (+-)) 39 ♗b7+ ♗d7! et les Blancs sont forcés de se replier en défense pour parer le mat : 40 ♗a8?? ♗d1+ 41 ♖b2 ♗c1+ 42 ♖b3 ♗c1#.

EVT - Loures-Barousse 2

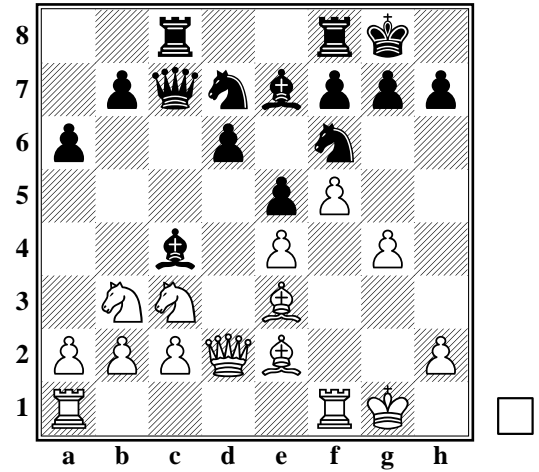
Nationale 4, ronde 2 (2013/11/24)

► 13 ◀ **Guillory-Dorival, Ech. 2**



③ Les Noirs viennent de jouer 24... ♖xe3. Comment les Blancs doivent-ils continuer ?

► 14 ◀ **Rich-Roques, Ech. 1**

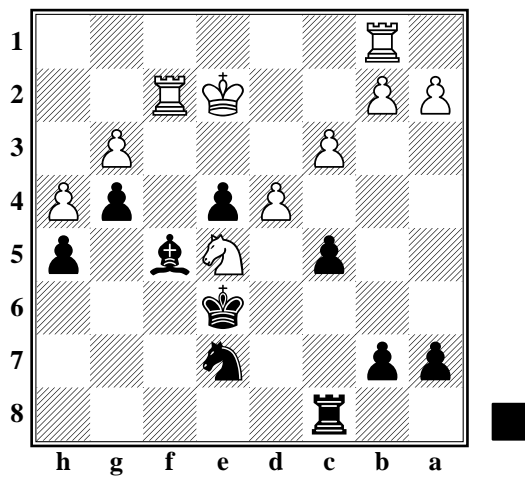


④ Les Noirs viennent de jouer 24... ♖ac8?? Les Blancs peuvent gagner une pièce.

Lardennes 2 - EVT

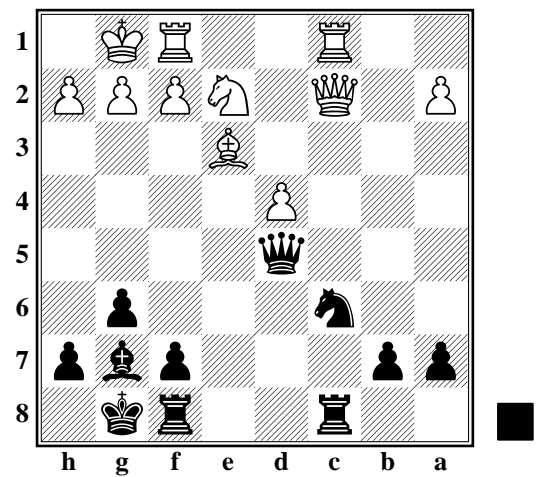
Nationale 4, ronde 3 (2013/12/15)

► 15 ◀ **Nassar-Laffont, Ech. 7**



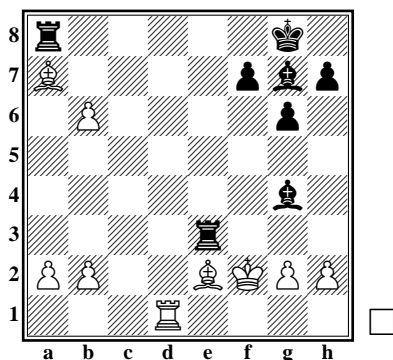
④ Le 27 ♖b1?? que viennent de jouer les Blancs a l'air presque anodin. En réalité, ce coup perd en ligne.

► 16 ◀ **Dorival-Grimault, Ech. 2**



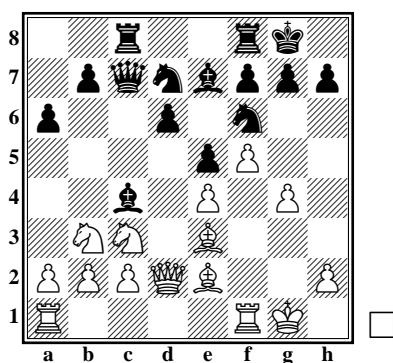
③ Les Blancs viennent de jouer 17 ♖ac1? Comment les Noirs prennent-ils l'avantage ?

Solutions



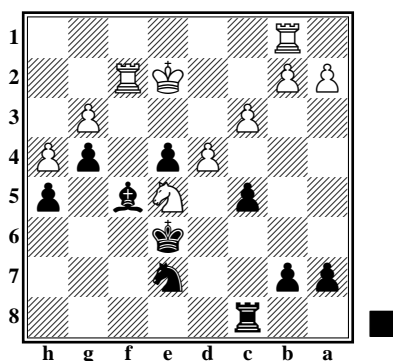
► 13 ◀

Dans la partie, les Blancs ont joué 25 ♖xe3?? et les Noirs récupèrent une pièce par 25... ♗e8+. Au lieu de ça, les Blancs avaient 25 ♕xg5! et les trois pions libres à l'aile Dame devraient largement compenser la qualité investie.



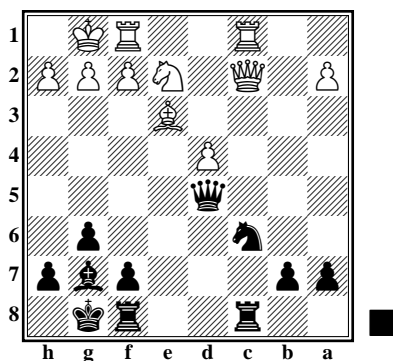
► 14 ◀

Les Blancs peuvent gagner une pièce en profitant du fou "en l'air" en e7 : 13 g5! ♘e8 14 ♗xc4 ♖xc4 15 ♘a5!! ♗b4 (15... ♗c7?? 16 ♘d5 ♗d8 17 ♘xb7) 16 ♘d5 ♗xd2 et maintenant le coup intermédiaire 17 ♘xe7+!! ♗h8 18 ♗xd2 (+-).



► 15 ◀

Les Noirs avaient la possibilité de l'emporter par 27... cxd4!! et les Blancs ont alors un choix difficile : soit perdre le cavalier e5 (qui n'a pas de case), soit accepter la suite 28 cxd4 ♖c2+! 29 ♖e1 ♗xf2 30 ♖xf2 e3+! 31 ♖xe3 ♗xb1 (-+).



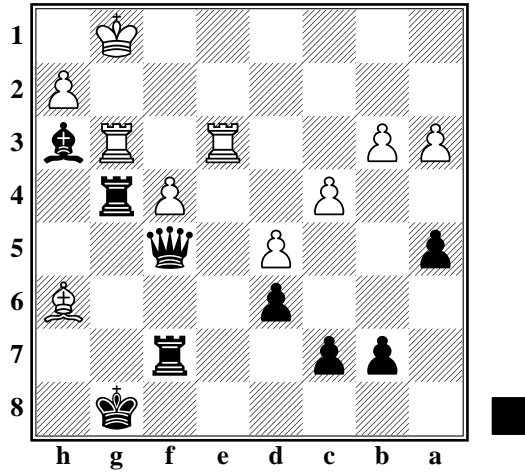
► 16 ◀

Les Blancs n'ont pas vu qu'ils perdent deux pions après 17... ♘xd4 18 ♗xc8?! ♘xe2+ (et non 18... ♗xc8?? 19 ♗xc8+ ♗f8 20 ♘xd4 (+-)) 19 ♖h1 ♘xc1 20 ♗xc1 ♗xa2 (-+). Plus résistant était 18 ♗d2 ♘xe2+ 19 ♗xe2 b6 (±) avec un seul pion de retard.

EVT - CEIT 3

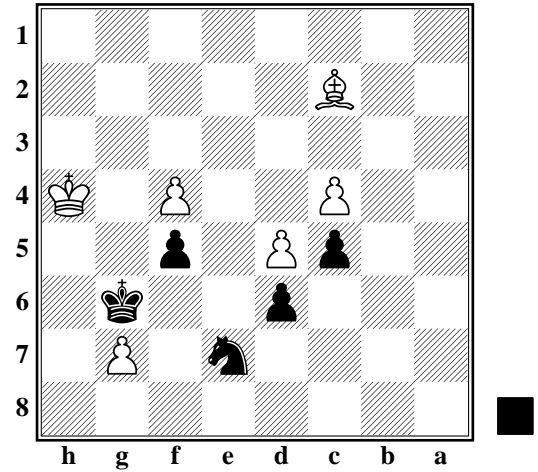
Nationale 4, ronde 4 (2014/01/12)

► 17 ◀ Espineira-Laffont, Ech. 6



① Les Noirs peuvent en finir grâce à un joli tableau de mat.

► 18 ◀ Ouqabou-Dorival, Ech. 2

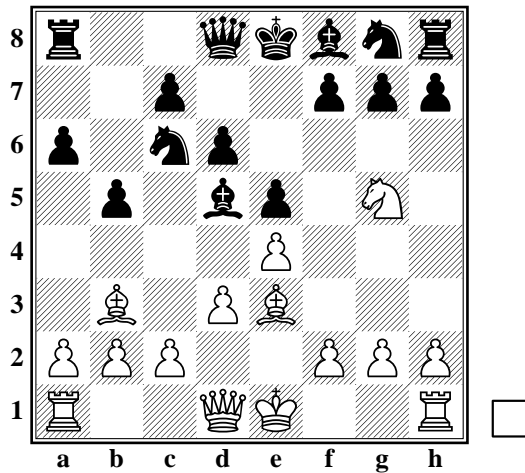


② Les Noirs peuvent-ils prendre le dangereux pion par 65... ♖×g7 pour revenir à égalité matérielle et tenter de l'emporter contre le mauvais fou des Blancs ?

Fontenilles 3 - Entente Ciadoux/EVT

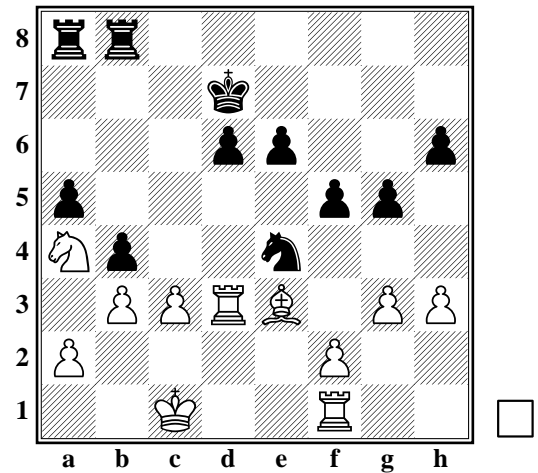
Régionale 2, ronde 4 (2014/01/12)

► 19 ◀ Lidoine-Samson, Ech. 4



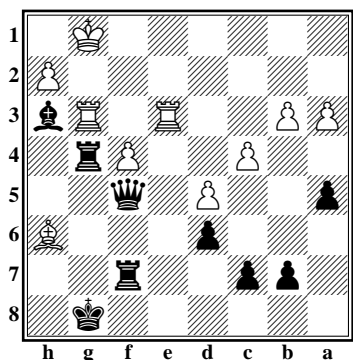
② Les Noirs, en retard de développement, ont tenté de supprimer une pièce d'attaque adverse par 9... ♗×d5??, mais ils n'ont pas vu la réalité du danger. Comment les Blancs prennent-ils un avantage décisif ?

► 20 ◀ Bréhault-Petithomme, Ech. 2



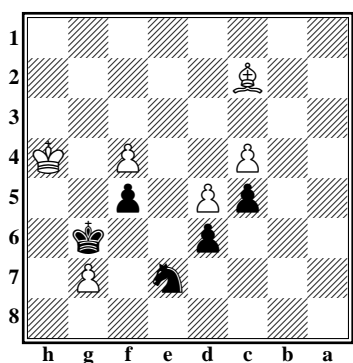
① Les Blancs ont une pièce d'avance, mais ils peuvent encore augmenter leur avantage matériel.

Solutions



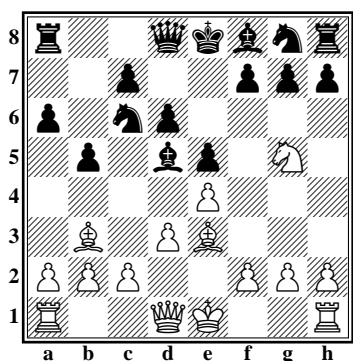
► 17 ◄

Les Noirs finissent avec le joli 36... ♖b1+! 37 ♜f2 (37 ♜e1 ♖×e1#) 37... ♖f1#



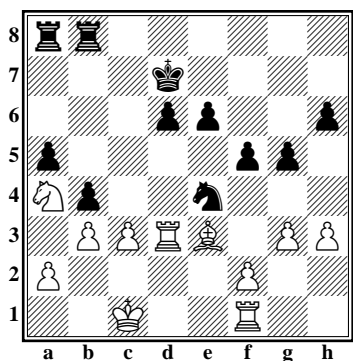
► 18 ◄

Les Noirs n'ont pas besoin de prendre des risques par 65... ♜×g7 car ils reperdent immédiatement le pion par 66 ♜g5 ♜g8 67 ♜×f5, bien qu'il semble qu'ils puissent tenir la position.



► 19 ◄

Les Blancs prennent l'avantage par 9 ♜×d5 avec la double attaque sur le ♜c6 et la case f7 : 9... ♖d7 10 ♜×f7 ♜f6 11 ♜×h8 (+-).



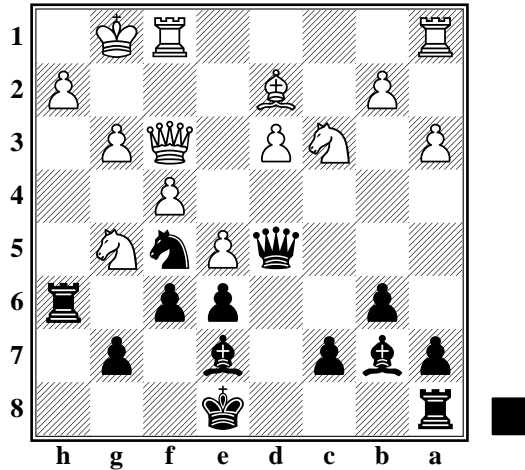
► 20 ◄

Les Blancs peuvent encore gagner une qualité par 24 ♜b6+ ♜×b6 25 ♜×b6 (+-).

Tournoi Interne EVT

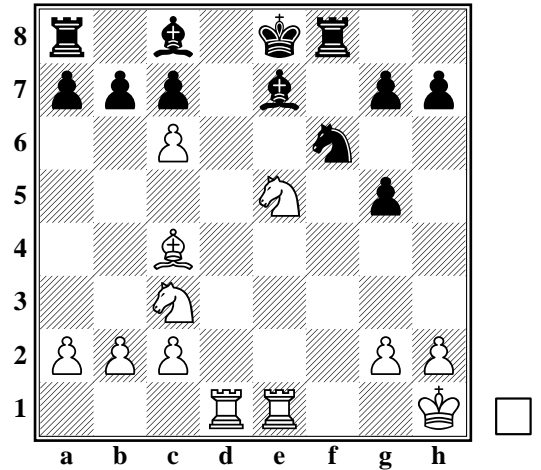
Ronde 3

► 21 ◀ Laffont-Bréhault



② La situation était jusque là complexe avec des forces et des faiblesses des deux cotés, mais les Blancs viennent de commettre l'irréparable en jouant 21 ♖xc3?? Comment les Noirs peuvent-ils profiter de la situation ? (Plusieurs suites sont possibles).

► 22 ◀ Dorival-Garcia Del Prado

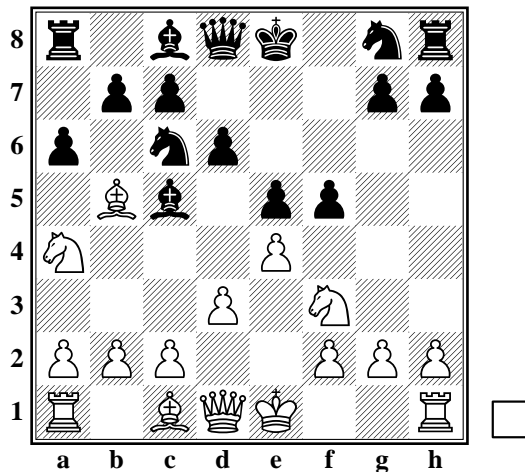


⑤ L'égalité matérielle est toujours là et pourtant les Blancs ont sans conteste une position dominante. Dans la partie ils ont continué par 18 cxb7 et ont obtenu une qualité et une finale gagnante. Mais il y avait une suite bien plus forte. La voyez-vous ?

Tournoi Interne EVT

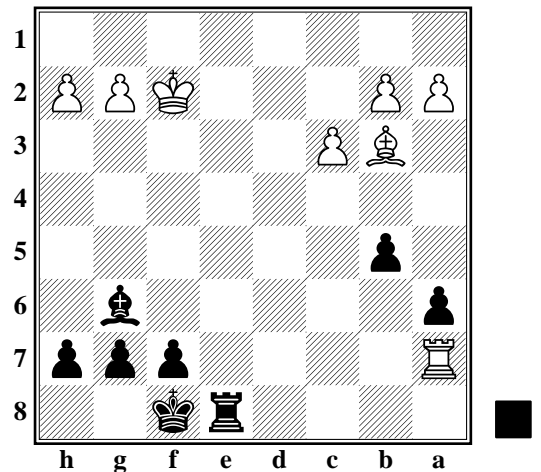
Ronde 4

► 23 ◀ Grassaud-Laffont



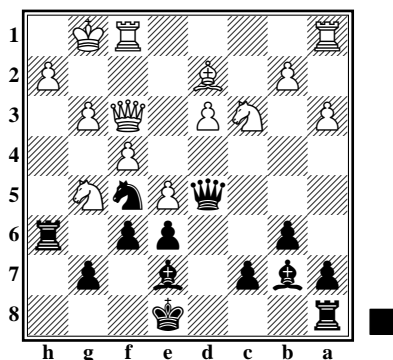
② Les Noirs viennent de questionner le fou par 6... a6?!. Dès l'ouverture, les Blancs ont une opportunité sérieuse d'obtenir un avantage de structure ... et même plus !

► 24 ◀ Dorival-Lidoine



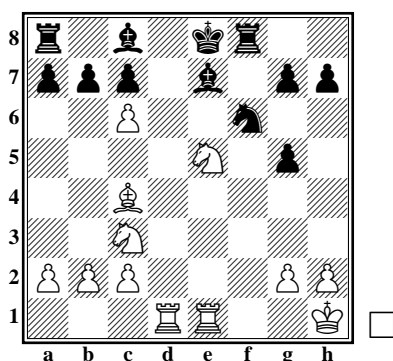
③ Jusqu'ici, les Noirs ont fait jeu égal, conservant l'égalité matérielle, et transposant dans une finale où les Blancs ont seulement des pièces légèrement plus actives. Mais les Noirs choisissent alors de jouer 30... ♖e5?! qui laisse le pion a7 sans compensation. Au lieu de ce coup, quelles étaient les deux répliques possible ?

Solutions



► 21 ◀

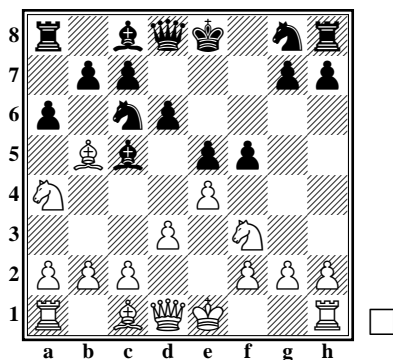
Les Noirs ont gagné une pièce par 21... ♖d4+ 22 ♗f2 ♗×f2+ 23 ♜×f2 f×g5. Ils avaient même encore mieux avec la suite 21... ♗c5+ 22 ♗f2 ♗c6!! 23 ♗f3 ♗c5+ 24 ♔g2 f×g5 25 ♗×c6+ ♗×c6+.



► 22 ◀

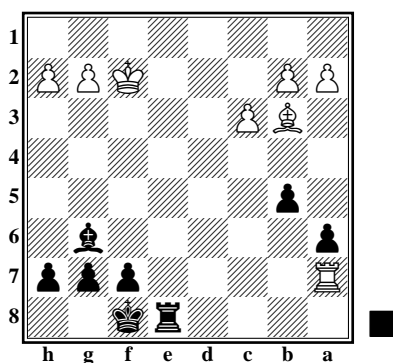
Les Blancs ont le très fort 17 ♘b5!! qui menace mat en c7, et les réponses des noirs sont désespérées :

- 17... ♗d8 18 ♘f7+ ♘e4 19 ♜×e4+ ♗e6 (19... ♗e7 20 ♘c7#) 20 ♘fd6+!! cxd6 (20... ♔e7 21 ♜×e6#) 21 ♘xd6+ ♔e7 22 ♜×e6#,
- 17... ♗d6 18 ♘c7+ ♔e7 (18... ♗xc7 19 cxb7 ♗xb7 20 ♘c6+ ♘e4 21 ♜×e4+ ♗e5 22 ♜×e5#) 19 ♘g6+ ♔d8 20 ♘xa8 hxg6 21 c7+ ♔d7 22 ♗b5#,
- 17... ♜f7, le plus résistant, mais désespéré, 18 ♘c7+ ♔f8 19 ♘xa8 bxc6 20 ♘f7 (+-).



► 23 ◀

Les Blancs, en plus de déstructurer les pions noirs, gagnent un pion central avec : 7 ♗xc6+ bxc6 8 ♘c5 dxc5 9 ♘e5 (+-).



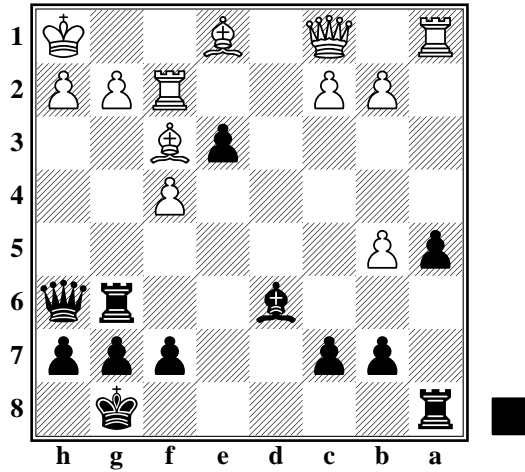
► 24 ◀

Les Noirs pouvaient contre attaquer les pions blancs par 30... ♜d8! sur quoi la position est à peu près égale : 31 ♜xa6 ♜d2+ 32 ♔f3 ♜xb2 (=).

Castelsarrasin - EVT

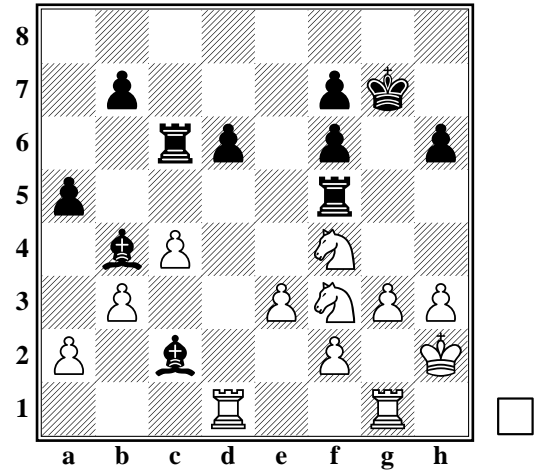
Nationale 4, ronde 5 (2014/02/02)

► 25 ◀ Poussy-Tabone, Ech. 8



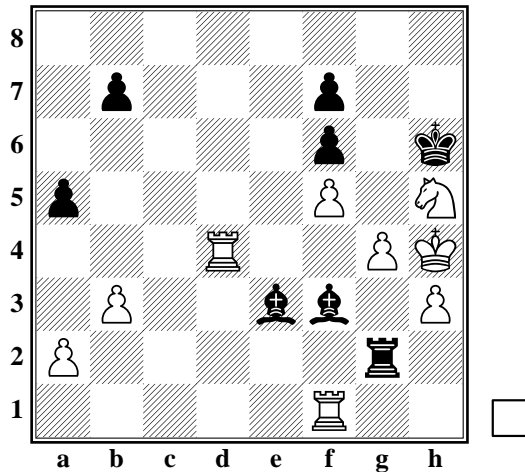
③ Dans la suite, les Noirs ont joué 26... exf2 et ont fini par gagner grâce à leur qualité d'avance. Mais ils avaient une suite beaucoup plus forte ! La voyez-vous ?

► 26 ◀ Boufarachan-Laffont, Ech. 5



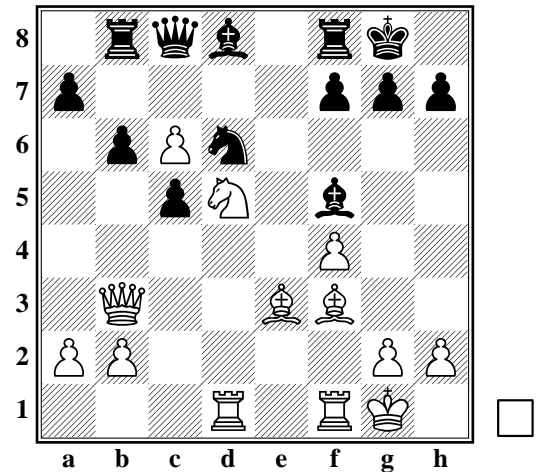
② Dans cette partie complexe, les Blancs ont eu leurs chances, par exemple ici après que les Noirs aient joué l'imprécis 28... ♖f5??

► 27 ◀ Boufarachan-Laffont, Ech. 5



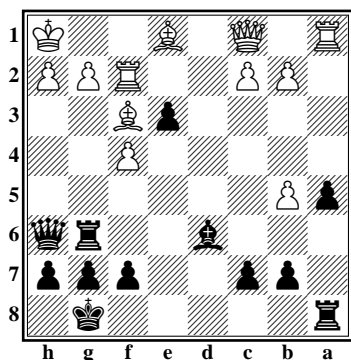
② Les Blancs sont encore mieux, mais n'ont pas vu la menace des Noirs et la partie s'est conclue sur 54 ♖xf3?? ♔g5#. Que fallait-il jouer ?

► 28 ◀ Haddab-Dorival, Ech. 3



② Pour défendre à la fois la fourchette et l'avancée du pion c, les Noirs viennent de jouer 19... ♗e7-d8?? qui s'est avéré être une erreur décisive. Le prochain coup des Blancs a été dévastateur.

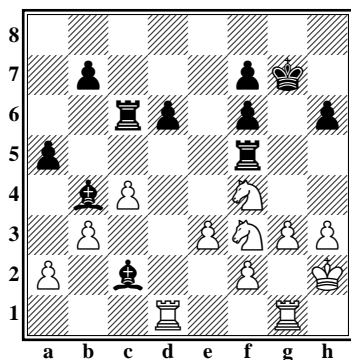
Solutions



► 25 ◀

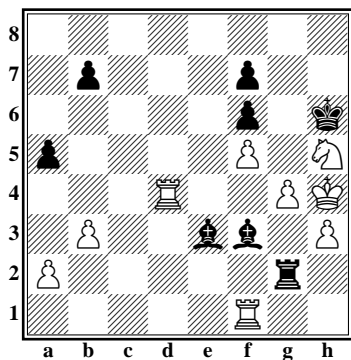
Les Noirs sont gagnants, mais disposent de deux suites particulièrement décisives :

- 28 ♖×f4 h3 29 e×f2 ♗d2 30 ♗×d2 ♜f1 (+-),
- 28 ♜×f4 g3 29 e×f2 ♗×f2 30 ♜×f3+ (+-).



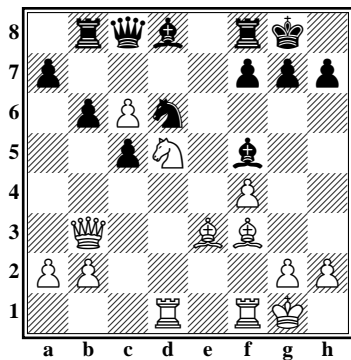
► 26 ◀

Les Blancs avaient la fourchette 38 ♘d4! et sur 38... ♗×d1 ils prennent une pièce d'avance avec le coup intermédiaire 39 ♘×f5+ ♙h7 40 ♗×d1 (+-).



► 27 ◀

Il faut à tout prix parer le mat en g5 ! Le bon coup était 53 ♗f4!! et sur 53... ♗×f4 54 ♘×f4 (+-) et les Blancs sont mieux.



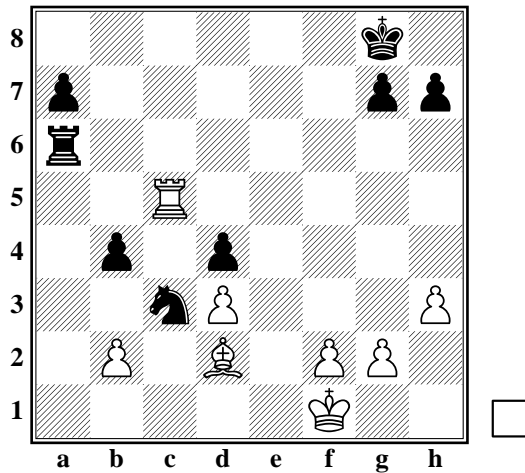
► 28 ◀

Les Blancs balaiant tout par 20 c7!! et le fou e8 ne défend rien car 20... ♗×c7 21 ♘e7+ gagne la dame. Le mieux est encore de laisser le fou : 20... ♗b7 21 c×d8 ♜ ♗×d8 (+-).

Tournoi Interne EVT

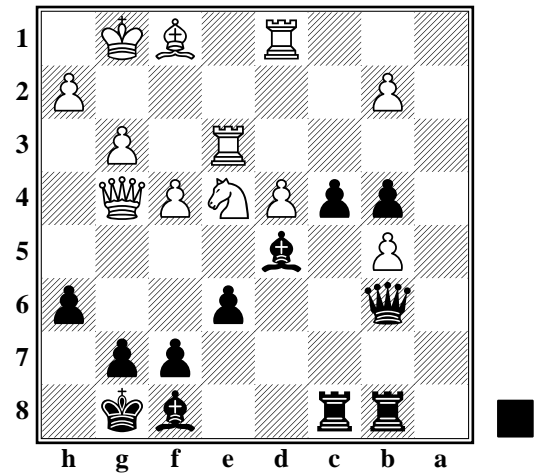
Ronde 5

► 29 ◀ Ramahef-Rich, Ech. 1



④ Les Noirs viennent de jouer 33... ♞c3 introduisant le cavalier dans une zone exposée mais très influente. Les Blancs peuvent-ils le prendre ?

► 30 ◀ Laffont-Dorival

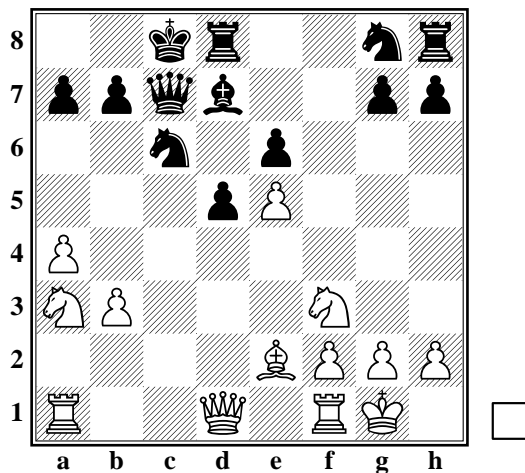


② Pour tenter de justifier le pion laissé dans l'ouverture, les Blancs viennent de lancer une offensive sur le roi noir par 29 ♖g4? Les Noirs doivent bondir sur l'occasion.

EVT-Fontenilles

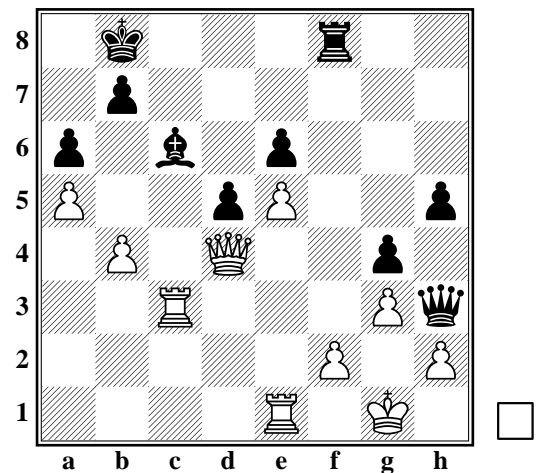
Nationale 4, ronde 6 (2014/03/23)

► 31 ◀ Dorival-Alonso, Ech. 3



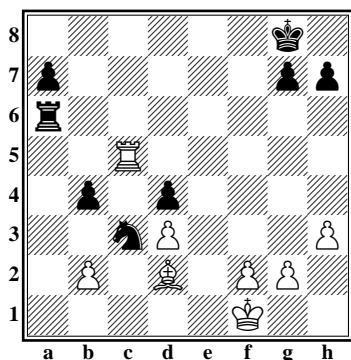
② La Française des Noirs a commencé à mal tourner après qu'ils ait joué le dernier coup 13... ♖c7?!

► 32 ◀ Dorival-Alonso, Ech. 3



④ Les Noirs ont tenté d'ouvrir le jeu par 29... g4?? Pourquoi l'indicateur du logiciel vient-il alors de bondir au plafond ?

Solutions

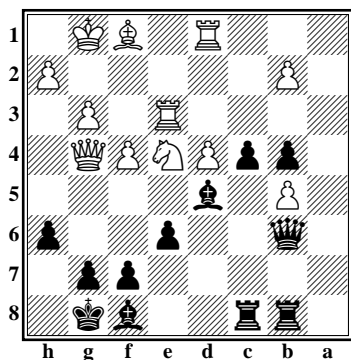


► 29 ◀

Attention, prendre le cavalier est tentant, mais trop dangereux, à cause de l'arrivée des pions dans la zone de promotion ! Par exemple les suites suivantes sont prometteuses pour les Noirs :

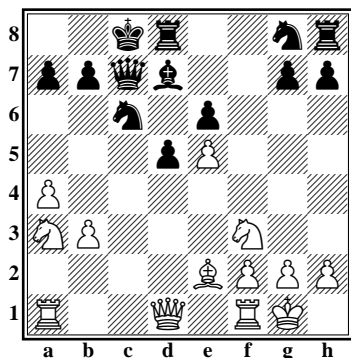
- 34 ♖xc3? dxc3 35 b3 (35 bxc3?? b3!! 36 ♜b5 ♜b6!) ... ♜a3 (+-),
- 34 bxc3? b3!! 35 cxd4 b2 36 ♜b5 ♜b6 37 ♜xb2 ♜xb2 (±).

Mieux vaut donc jouer autre chose, par exemple 34.g3 pour se libérer de la menace ♜a1.



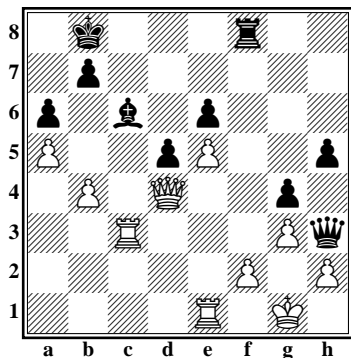
► 30 ◀

Les Noirs prennent le dessus par 29... ♖xe4! 30 ♜xe4 f5 (+-) gagnant une pièce. Attention à ne pas être trop pressé : la fourchette immédiatement ne marche pas : 29... f5? 30 ♖f6+ ♜h8 (ou autre) 31 ♖xd5 fxg4 32 ♖xb6 (=).



► 31 ◀

La position exposée de la dame permet aux Blancs de centraliser le cavalier ... et même plus : 14 ♖b5 ♜a5 (ou ♜b6) 15 ♖d6+ ♜b8 16 ♜f7 permet aux Blancs de gagner la qualité.



► 32 ◀

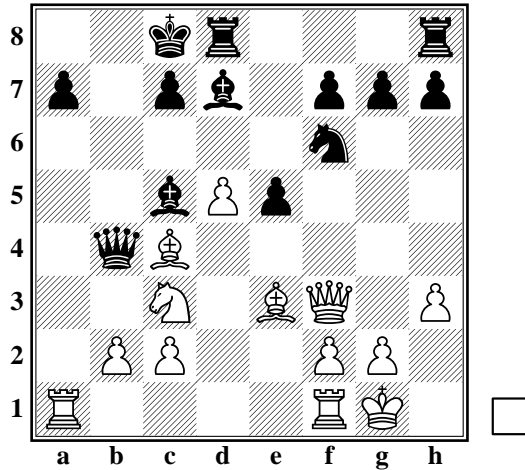
Les Blancs gagnent une pièce par 30 ♜xc6!! bxc6 31 ♜b6+ et maintenant les Blancs regagnent la tour ou matent. Parmi les suites possibles (celles que j'ai vues dans la parties, mais il y a plus direct !) :

- soit 31... ♜a8 32 ♜xc6+ ♜a7 (32... ♜b8 33 ♜b6+) 33 ♜c5+ ♜a7 (33... ♜a8 34 ♜xf8+) 34 ♜e7+ ♜a8 35 ♜xf8+ (+-) et le mat avec l'aide de la tour e1 devrait suivre rapidement,
- soit 31... ♜c8 32 ♜xc6+ ♜d8 (32... ♜b8 33 ♜d6+ puis 34 ♜xf8+) 33 ♜d6+ ♜e8 34 ♜e6+ ♜d8 35 ♜c1! (+-) suivi du mat.

Tarbes-EVT

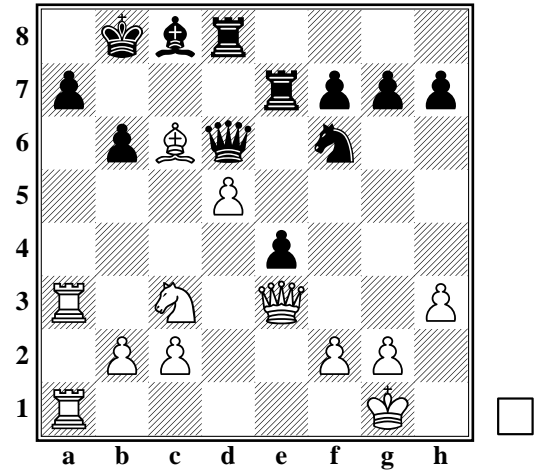
Nationale 4, ronde 7 (2014/04/06)

► 33 ◀ Dorival-Panthioukine, Ech. 2



④ Les Blancs ont une forte attaque, et viennent de replier la Dame par 15... ♕b4. Les Blancs ont l'opportunité d'enfoncer le clou.

► 34 ◀ Dorival-Panthioukine, Ech. 2

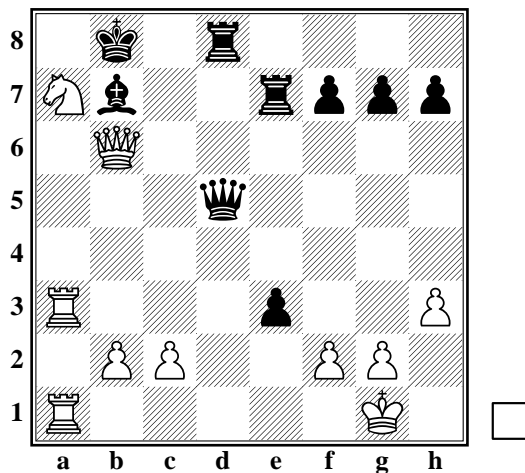


③ Dans la partie, les Blancs ont continué par le faible 24 ♖b5?! Avec toutes les pièces tournées vers le roque noir déjà affaibli, ils avaient bien mieux !

Tournoi Interne EVT

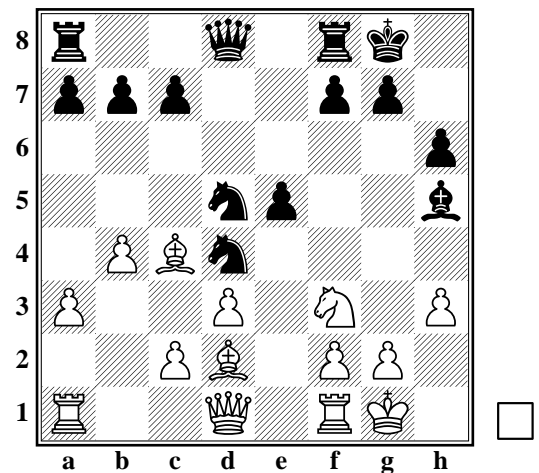
Ronde 6

► 35 ◀ Dorival-Panthioukine, Ech. 2



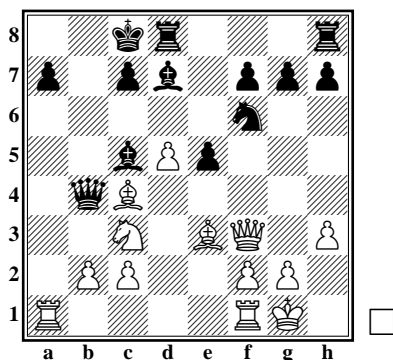
② Malgré les imprécisions des Blancs, les Noirs viennent littéralement de déposer les armes en jouant 27... e3?? Comment les Blancs mettent ils un terme au combat ?

► 36 ◀ Dorival-Guérin



③ Le coup que viennent de jouer les Noirs était tentant : 13... ♖d4 mais c'était une erreur. Pour quelle raison ?

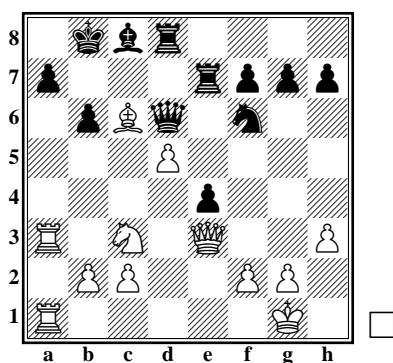
Solutions



► 33 ◀

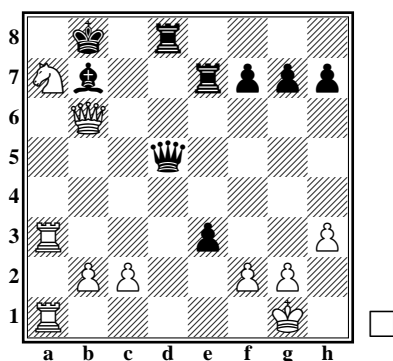
Les Blancs peuvent enfoncer la position par 16 d6! menaçant le mat par ♖a8+♗b8♘a6#. Sur la meilleure réponse des Noirs 16... c6, une suite possible est 17 ♖a4 ♗b6 (la Dame doit protéger le Fou c5) 18 ♖a6 ♗b4 (19... ♙x3 20 ♖xb6 ♙xb6 (+-)) 19 ♖xc6+!! et les noirs sont perdus :

- soit 19... ♖b8 20 ♖xc5 (+-),
- soit 19... ♙xc6 20 ♗xc6+ ♖b8 21 ♙b5!! et les Noirs doivent donner la Dame pour éviter le mat par ♙c6.



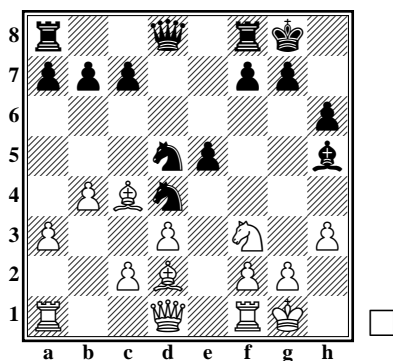
► 34 ◀

24 ♖xa7! ♖xa7 25 ♖xa7 ♙xa7?? 26 ♘b5+ ♙a6 (26... ♙b8 27 ♗xb6+ ♙b7 28 ♗xb7#) 27 ♘xd6 ♖xd6 28 ♗a8#.



► 35 ◀

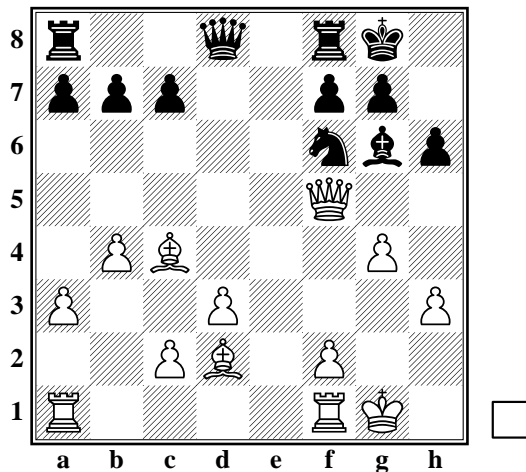
Attention à la menace de mat en g2 ! Cependant la fin est proche après 28 ♘c6+ ♙c8 (la partie s'est terminée sur 28... ♗xc6 29 ♖a8#) 29 ♘xe7+ ♙d7 (29... ♙b8 30 ♖a8#) 30 ♘xd5 (+-).



► 36 ◀

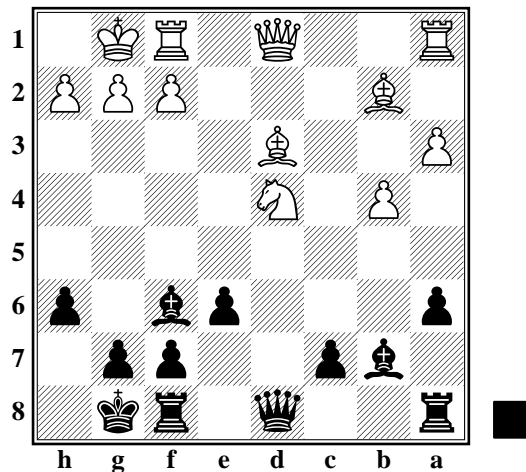
Les Blancs gagnent un pion par 14 g4 ♙g6 15 ♘xe5 (±). Les Noirs ne peuvent pas intercaler 14... ♘xf3+ (le coup de la partie) car sur 15 ♗xf3 ils ont deux pièces en prise. Voir le diagramme suivant.

► 37 ◀ Dorival-Guérin



① A partir du diagramme précédent, les Noirs ont pensé pouvoir s'en sortir par la suite 14... ♖xf3+ 15 ♗xf3 e4 16 ♗xe4 ♘f6 17 ♗f5!! ♙g6, ce qui donne la position du diagramme. Qu'ont-ils manqué ?

► 38 ◀ Couret-Bréhault

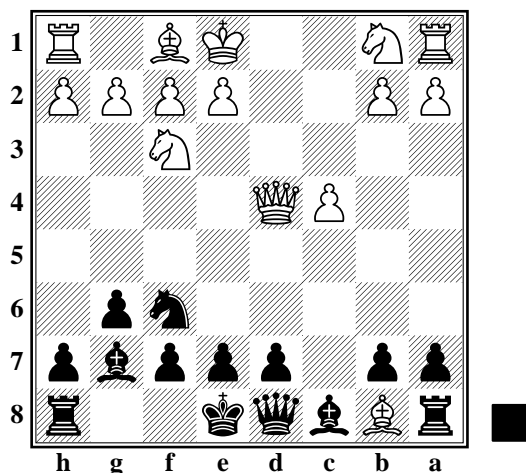


④ Les Noirs viennent de donner un cavalier pour un pion pensant regagner une pièce après les échanges en d4: 15... ♙xd4 16 ♙xd4 ♗xd4 mais ils n'avaient pas pensé à 17 ♙h7+! qui perdrait la Dame. Pourtant, les Noirs ont trouvé un coup intermédiaire qui permet de reprendre le matériel perdu sans danger, et ce pendant la partie ! Lequel ?

Tournoi Interne EVT

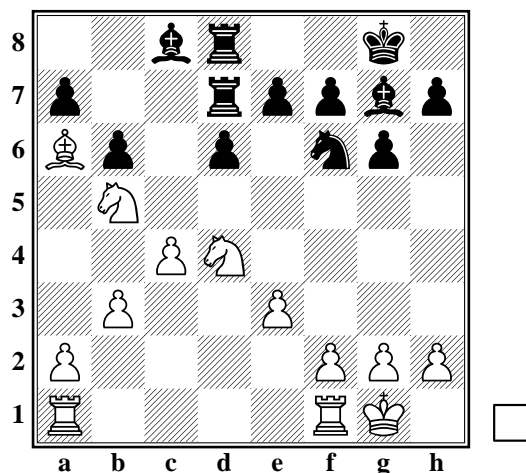
Ronde 7

► 39 ◀ Doustens-Dorival



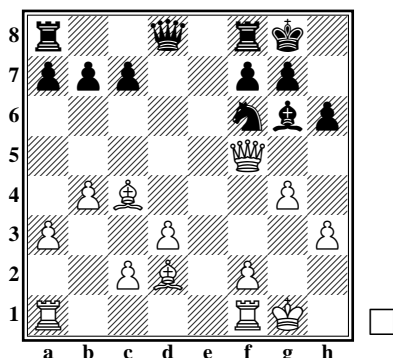
② Les Blancs viennent de lancer les hostilités avec 6 ♙xb8!? Comment les Noirs doivent-ils réagir ?

► 40 ◀ Doustens-Dorival



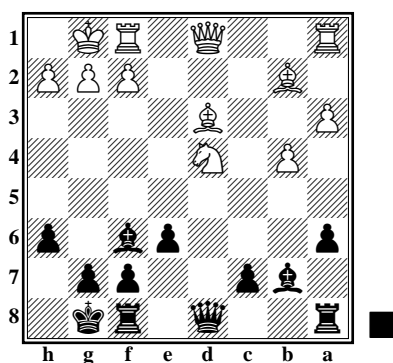
③ Les Blancs ont joué activement jusqu'ici, et la possibilité de continuer. Après 17... ♖d7 comment doivent-ils continuer ?

Solutions



► 37 ◀

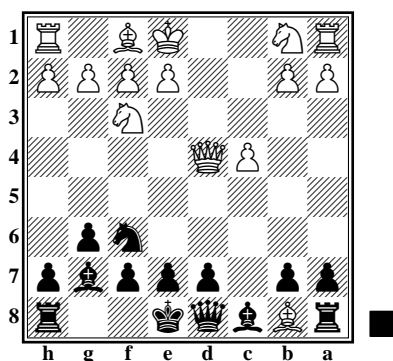
Les Noirs oublient que le pion f7 est cloué ! 18 ♖×g6 gagne une pièce, et avec deux fous ostensiblement tournés vers le roque noir, ce sont les Blancs qui ont des compensations pour leur pièce et pion en plus !



► 38 ◀

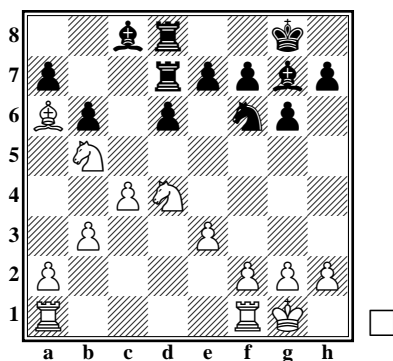
Les Noirs ont le fabuleux intermédiaire 15... ♗d5!! qui menace de mat en g2. Et sur les seules défenses des Blancs, les Noirs récupèrent le matériel :

- soit 16 f3 et maintenant la prise est sur échec : 16... ♔×d5+ 17 ♔×d5 ♖×d5+ (±),
- soit 16 ♖f3 ♖×f3 17 g×f3! (17 ♘×f3? ♔×b2 (±)) 17... ♜ad8! 18 ♜ad1 ♜d6! et les Noirs vont doubler les tours pour reconquérir le matériel.



► 39 ◀

Les Noirs ne doivent pas se laisser surprendre ! Sur 6... ♜×b8? les Blancs prennent l'avantage par 7 ♖×a7 (±). Il faut donc prévenir la menace d'abord avec 6... ♖a5+ 7 ♖c3 (7 b4!? ♖×b4+ 8 ♘bd2 ♜×b8 9 ♖×a7 ♖d6! (=)) 7... ♖×c3+ 8 ♘×c3 ♜×b8 (=).



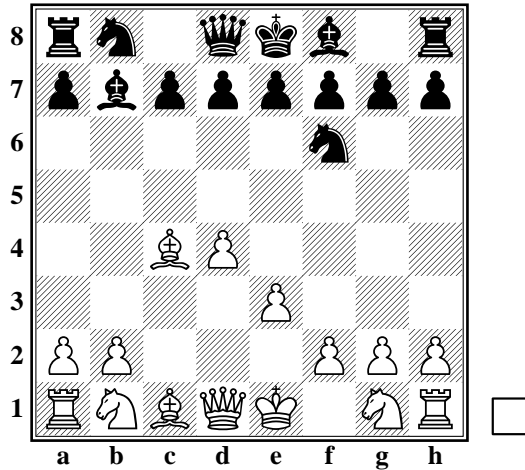
► 40 ◀

Dans la partie, les Blancs ont fautivement continué d'harcéler les Noirs par 18 ♘c6?! sur quoi les Noirs laissent la qualité pour deux pièces : 18... ♔×a6 19 ♘×d8 ♜×d8 (±). Au lieu de ça, les Blancs pouvaient garder l'équilibre et simplifier par 18 ♔×c8 ♜×c8 (=).

Tournoi Interne EVT

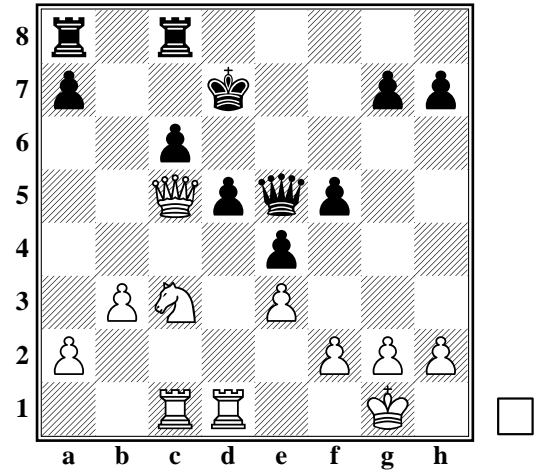
Ronde 8

► 41 ◀ Dorival-Bignebat



② Plutôt que d'occuper le centre, les Noirs se proposent de le contrôler à distance avec leur dernier coup 4 ♖b7? Une idée efficace, ou plutôt deux, pour prendre le dessus avec les Blancs ?

► 42 ◀ Dorival-Bignebat

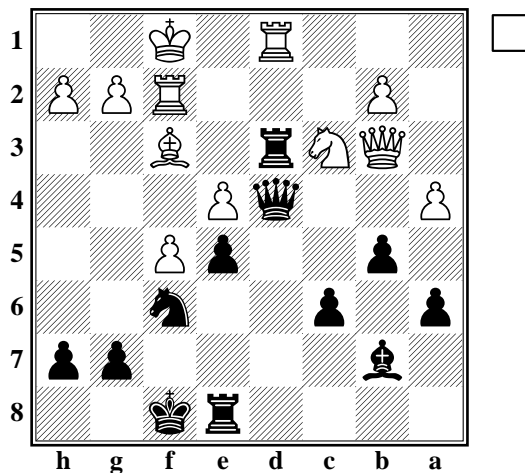


③ Ici les Blancs à la manœuvre ont joué prudemment avec 22 ♘e2?! Il y avait pourtant plus entreprenant !

Tournoi Interne EVT

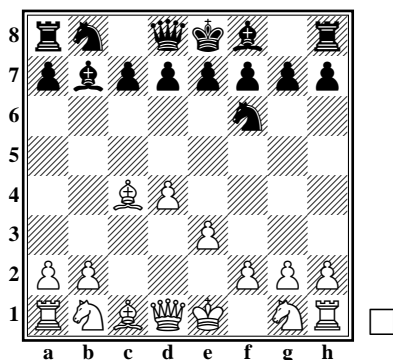
Ronde 9

► 43 ◀ Couret-Dorival



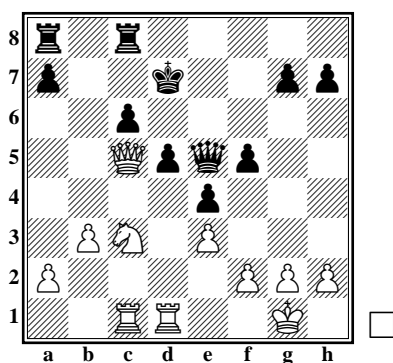
③ Bien que les Noirs se soient emparés d'une importante colonne, la situation est loin d'être claire. C'est là que les Blancs glissent en jouant 25. ♗e2? Pendant la partie, les Noirs sont passés à coté d'une belle opportunité de prendre un avantage décisif. Voyez-vous comment ?

Solutions



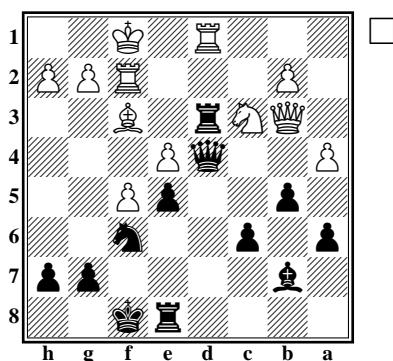
► 41 ◀

Le 4 ♖b7 des Noirs est trop prématuré ! Les Blancs ont maintenant une attaque double sur le fou sans défense en b7, ainsi que sur la faiblesse légendaire des Noirs en f7. Comment ? Avec 5 ♖b3!, et maintenant la seule défense des Noirs qui ne perde ni le fou, ni la partie (attention au mat en f7 !), est ... 5... ♗c8!, mais les Blancs empochent tout de même le pion f7 et déroquent le roi noir : 6 ♕xf7+ ♔d8 (±).



► 42 ◀

Les Blancs peuvent enfoncer le clou avec le très direct 22 ♘xd5! qui ouvre une brèche trop importante dans le camp noir, avec de plus menace d'une découverte. Bien entendu les Noirs ne peuvent pas reprendre à cause de 22... cxd5?? 23 ♖xd5+ ♗xd5 24 ♗xd5+ (+-).



► 43 ◀

Dans la partie, les Noirs se sont contentés de gagner un bon pion central avec la suite 25... ♖xd1+ 26 ♕xd1 b4! (±) qui chasse le cavalier de la défense de e4. Cependant il y avait une suite plus tranchante avec 25... ♘xe4!! qui gagne une pièce même sur la meilleure parade : 26 ♘xe4 ♖xb3 27 ♖xd4 exd4 (-+).